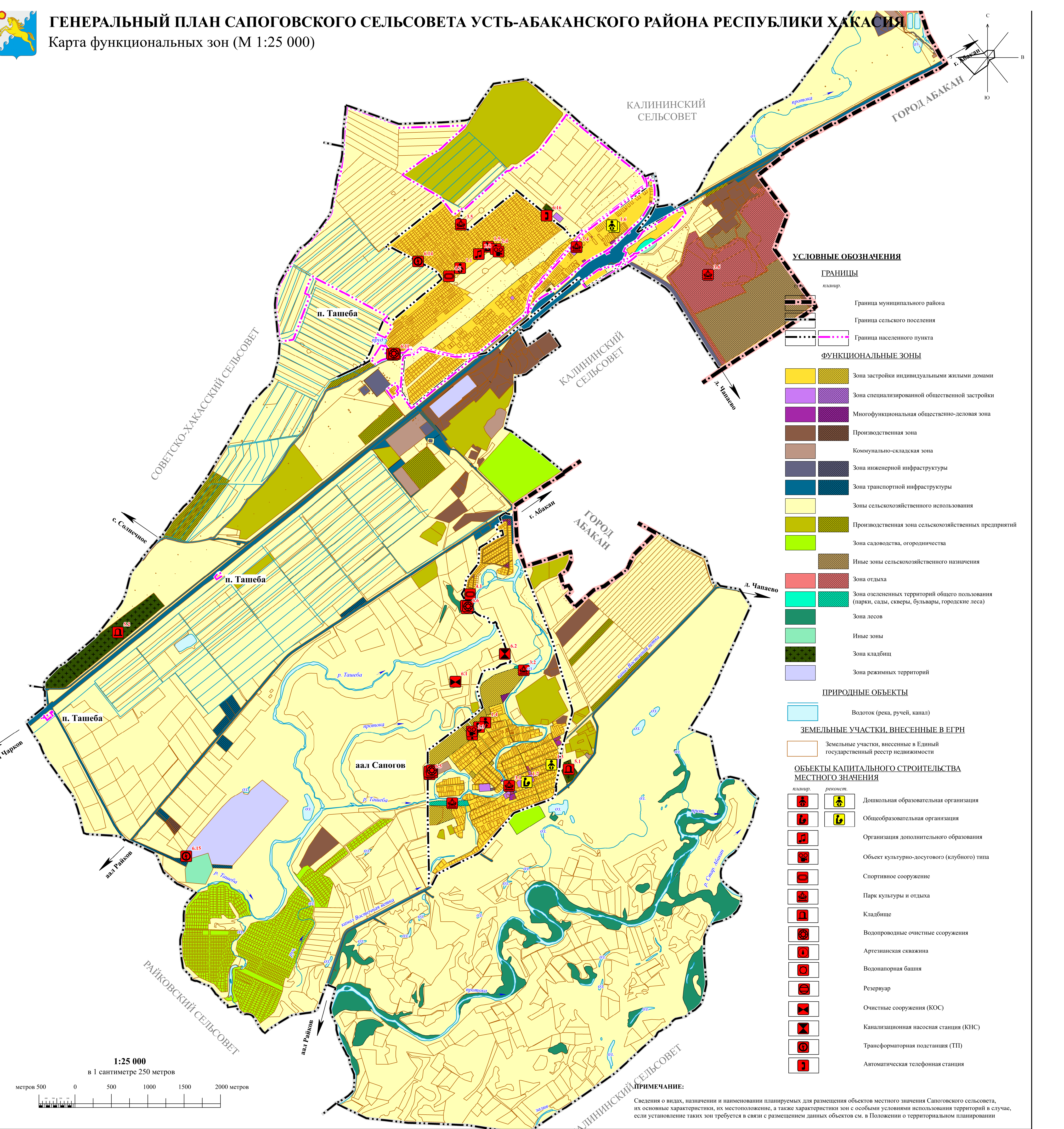




ГЕНЕРАЛЬНЫЙ ПЛАН САПОГОВСКОГО СЕЛЬСОВЕТА УСТЬ-АБАКАНСКОГО РАЙОНА РЕСПУБЛИКИ ХАКАСИЯ

Карта функциональных зон (М 1:25 000)



УСЛОВНЫЕ ОБОЗНАЧЕНИЯ

ГРАНИЦЫ

планир.

- Граница муниципального района
- Граница сельского поселения
- Граница населенного пункта

ФУНКЦИОНАЛЬНЫЕ ЗОНЫ

- Зона застройки индивидуальными жилыми домами
- Зона специализированной общественной застройки
- Многофункциональная общественно-деловая зона
- Производственная зона
- Коммунально-складская зона
- Зона инженерной инфраструктуры
- Зона транспортной инфраструктуры
- Зоны сельскохозяйственного использования
- Производственная зона сельскохозяйственных предприятий
- Зона садоводства, огородничества
- Иные зоны сельскохозяйственного назначения
- Зона отдыха
- Зона озелененных территорий общего пользования (парки, сады, скверы, бульвары, городские леса)
- Зона лесов
- Иные зоны
- Зона кладбищ
- Зона режимных территорий

ПРИРОДНЫЕ ОБЪЕКТЫ

- Водоток (река, ручей, канал)

ЗЕМЕЛЬНЫЕ УЧАСТКИ, ВНЕСЕННЫЕ В ЕГРН

- Земельные участки, внесенные в Единый государственный реестр недвижимости

ОБЪЕКТЫ КАПИТАЛЬНОГО СТРОИТЕЛЬСТВА МЕСТНОГО ЗНАЧЕНИЯ

- | планир. | реконст. | Объект |
|---------|----------|---|
| | | Дошкольная образовательная организация |
| | | Общеобразовательная организация |
| | | Организация дополнительного образования |
| | | Объект культурно-досугового (клубного) типа |
| | | Спортивное сооружение |
| | | Парк культуры и отдыха |
| | | Кладбище |
| | | Водопроводные очистные сооружения |
| | | Артезианская скважина |
| | | Водонапорная башня |
| | | Резервуар |
| | | Очистные сооружения (КОС) |
| | | Канализационная насосная станция (КНС) |
| | | Трансформаторная подстанция (ТП) |
| | | Автоматическая телефонная станция |

ПРИМЕЧАНИЕ:

Сведения о видах, назначении и наименовании планируемых для размещения объектов местного значения Сапоговского сельсовета, их основные характеристики, их местоположение, а также характеристики зон с особыми условиями использования территорий в случае, если установление таких зон требуется в связи с размещением данных объектов см. в Положении о территориальном планировании